

صناعة الأسمنت في مصر (٢٠٠٨) قطاع خاص (٢٠٠٧/٢٠٠٨) قطاع عام / أعمال عام

أولاً : الهدف من الدراسة:

تهدف الدراسة إلي إلقاء الضوء علي نشاط صناعة الأسمنت في مصر بين الماضي والحاضر وإبراز المقومات الخاصة بالطاقة الإنتاجية المتاحة والإنتاج الفعلي وأهم المستلزمات المستخدمة في الإنتاج.

ثانياً : مجتمع الدراسة:

تتضمن الدراسة الإنتاج الفعلي من الأسمنت حيث بلغت عدد الشركات العاملة في مجال إنتاج الأسمنت وعدد ها (١٢ شركة قطاع خاص ، (١) شركة قطاع عام / أعمال عام) وذلك عن عام. ٢٠٠٧/٢٠٠٨

ثالثاً : مصادر البيانات:

حصر شامل لمنشآت القطاع الخاص والأستثمارى (استمارة ٥١٠ أ . م . أ) ومنشآت القطاع العام / أعمال عام (استمارة ٥٥٠ أ . م . أ)

رابعاً : السنة المرجعية:

تجمع بيانات هذه الدراسة عن سنة ٢٠٠٨ قطاع خاص الأستثمارى ، (٢٠٠٧/٢٠٠٨) قطاع أعمال عام .

خامساً : أهم التعريف المستخدمة:

١ . الطاقة الإنتاجية المتاحة:

هي الطاقة القصوى مستبعداً منها الاختناقات داخل مجموعة مراكز الإنتاج (مراحل الإنتاج) وتقاس الطاقة الإنتاجية لأضعف مرحلة أو عملية إنتاجية.

١ . الإنتاج الفعلي : هو الإنتاج الذي حققته المنشأة فعلا خلال عمليات الإنتاج في فترة زمنية معينة .

٢ . المتاح للاستهلاك = الإنتاج الفعلي + مخزون أول المدة + الواردات - (مخزون اخر المدة + الصادرات) .

١ . متوسط إنتاجية العامل في السنة = قيمة الإنتاج الفعلي .

إجمالي عدد العاملين

١ . أنواع الأسمنت : هناك ٢٤ نوعاً من الأسمنت تنتج عالمياً وتنتج مصر ٦ أنواع هي:

أ- اسمنت بورتلاندى عادى:

يستخدم في جميع الانشاءات الخرسانية.

ب - اسمنت بورتلاندى سريع التصلب " سوبر كريت":

يمتاز بسرعة الشك لذلك يستعمل بدلا من الاسمنت العادي لسرعة الانجاز.

ج - اسمنت مقاوم لمياه البحر " س ووتر":

يستخدم في إنشاء أرصفة المواني وحواجز الأمواج والأحواض والقنوات البحرية وتبطين آبار البترول.

د - اسمنت حديدي: ٣٥ %

يستخدم في إنشاء الأرصفة والمواني والقنوات .

هـ - اسمنت بورتلاند ابيض:

يمتاز بلونه الأبيض ويستخدم في بياض الواجهات وبعض انواع البلاط والرخام.

و - اسمنت كرنك:

يستخدم في صناعة البلاط وبناء الحوائط .

ملحوظة:

شملت الدراسة عدد من الجداول التفصيلية لفترات زمنية مختلفة وهي :

١. بدأ من عام ١٩٣٢ حتى عام ٢٠٠٧/٢٠٠٦ (فترات زمنية)
٢. أعوام ١٩٩٢ /١٩٩٣ حتى عام ٢٠٠٧/٢٠٠٦ (سلسلة زمنية)
٣. أعوام ١٩٩٧/١٩٩٦ حتى عام ٢٠٠٧/٢٠٠٦ (سلسلة زمنية)
٤. من عام ٢٠٠٤/٢٠٠٥ حتى عام ٢٠٠٧/٢٠٠٦ (سلسلة زمنية)

نشأة وتطور صناعة الأسمنت في مصر

- بدأ استخدام الأسمنت في مصر عام ١٩٠٠ ميلادية حيث كانت البلاد تعتمد تماماً على الاستيراد لاستيفاء احتياجاتها.
- في مطلع القرن العشرين أنشئ أول مصنع للأسمنت المصري بطاقة إنتاجية قدرها ١٠٠ ألف طن سنوياً.
- في عام ١٩١١ أنشئ مصنع صغير في مدينة الإسكندرية لإنتاج الأسمنت الطبيعي.
- في عام ١٩٢٧ تأسست شركة أسمنت بورتلاند طره المصرية وبدء ظهور الإنتاج في ديسمبر عام ١٩٢٩ بطاقة إنتاجية قدرها ١٦٠ ألف طن سنوياً.
- في عام ١٩٢٩ تأسست شركة أسمنت بورتلاند حلوان وبدأ الإنتاج في ابريل عام ١٩٣٠ بطاقة إنتاجية قدرها ٩٥ ألف طن سنوياً.
- في عام ١٩٤٨ تأسست شركة الإسكندرية لإسمنت بورتلاند بدأ الإنتاج في عام ١٩٥٠ بطاقة إنتاجية قدرها ١٥٠ ألف طن سنوياً
- في عام ١٩٥٦ تأسست الشركة القومية للأسمنت وبدأ الإنتاج في مارس عام ١٩٦٠ بطاقة إنتاجية قدرها ٣٠٠ ألف طن

- أنتجت الشركات المصرية الأسمنت الجديد في الأسواق وهو أسمنت الخزانات " اللوهيت " اى المنخفض الحرارة ، والأسمنت المقاوم للكبريتات ، والسي ووتر ، الأسمنت فائق النعومة " سوبر فاين " بالإضافة للأسمنت التقليدي.
- في عام ١٩٧٧ تأسست شركة السويس الاستثمارية.
- أصبحت عدد الشركات المنتجة للأسمنت (٤) شركات قطاع عام / أعمال عام، (١) شركة قطاع خاص استثماري واستمرت في الإنتاج حتى عام ١٩٨١ .
- في عام ١٩٨٢ / ١٩٨١ / افتتحت عدد (٣) شركات قطاع عام فأصبحت (٧) شركات قطاع عام (١) شركة قطاع خاص واستمرت في الإنتاج حتى عام ١٩٩٥ .
- الخصخصة:
- انتهجت الدولة سياسة الخصخصة بداية من عام ١٩٩٥ ببيع شركة اسمنت بورتلاند حلوان للقطاع الخاص فأصبحت عدد الشركات (٦) شركات قطاع عام / أعمال عام) ، (٢) شركة قطاع خاص استثماري.
- في عام ١٩٩٩ تم بيع كل من أسمنت أسيوط ، أسمنت بني سويف ، وأسمنت الإسكندرية فأصبحت عدد الشركات المنتجة (٣) شركات قطاع عام / أعمال عام، (٥) شركات قطاع خاص استثماري.
- في عام ٢٠٠٠ تم بيع شركة أسمنت العامرية تلتها شركة أسمنت طره فأصبحت الشركات المنتجة (١) شركة قطاع عام/ أعمال عام ، (٧) شركات قطاع خاص استثماري خلال هذه الفترة افتتحت عدد (٤) شركات قطاع خاص وشاركت في الإنتاج فأصبح عدد الشركات المنتجة (١) شركة قطاع عام/ أعمال عام، (٢) شركة قطاع خاص استثماري حالياً.
- مستقبلاً: من المنتظر إنشاء (٧) شركات لإنتاج الأسمنت منحتها الدولة تراخيص الإنتاج ستبدأ إنتاجها خلال عام ٢٠٠٩ المصدر : اتحاد الصناعات المصرية.

أهم المؤشرات في صناعة الأسمنت

- بلغت كمية الطاقة المتاحة للاسمنت ٢٢,٦ مليون طن عام ٢٠٠٥/٢٠٠٤ ارتفعت إلى ٣٦,٣ مليون طن عام ٢٠٠٥/٢٠٠٦ بزيادة قدرها ١٣,٧ مليون طن ونسبة زيادة قدرها ٦٠,٦ % ويرجع ذلك إلى زيادة خطوط الإنتاج وزيادة مجتمع الشركات المنتجة للاسمنت إلى (١٣) شركة ، ثم انخفضت إلى ٣٤,٧ مليون طن عام ٢٠٠٧/٢٠٠٦ بانخفاض قدرة ١,٦ مليون طن بنسبة انخفاض قدرها ٤,٥ % .
- بلغت كمية الإنتاج الفعلي من الأسمنت ٢٢,٣ مليون طن عام ٢٠٠٥/ ٢٠٠٤ ، ثم ارتفعت إلى ٣٤,٨ مليون طن عام ٢٠٠٦/٢٠٠٥ بزيادة قدرها ١٢,٥ مليون طن بنسبة زيادة قدرها ٥٦,٣ % ثم انخفضت إلى ٣٤,٧ مليون طن عام ٢٠٠٧/٢٠٠٦ بانخفاض قدرة ٠,٢ مليون طن بنسبة انخفاض قدرها ٠,٥ % .
- بلغت كمية الطاقة العاطلة ٣٠٤ ألف طن عام ٢٠٠٥ /٢٠٠٤ ارتفعت إلى ١,٥ مليون طن عام ٢٠٠٦/٢٠٠٥ بزيادة قدرها ١,٢ مليون طن ويرجع ذلك إلى إجراء عمليات وصيانة في إحدى الشركات الكبرى وانعدمت الطاقة العاطلة عام ٢٠٠٧/٢٠٠٦ ويرجع ذلك إلى أن جميع الشركات أنتجت كل طاقتها الإنتاجية المتاحة.
- بلغت كمية الصادرات من الأسمنت ١,٨ مليون طن عام ٢٠٠٥/٢٠٠٤ ، ثم ارتفعت إلى ٢,٢ مليون طن عام ٢٠٠٦/٢٠٠٧ بنسبة زيادة قدرها ٢٦,٨ % .
- بلغت كمية الواردات من الأسمنت ٦٠٠٠ طن عام ٢٠٠٥/٢٠٠٤ ثم انخفضت إلى ٢٠٠٠ طن عام ٢٠٠٧/٢٠٠٦ بنسبة انخفاض قدرها ٦٦,٧ % .
- ارتفع متوسط سعر الطن من الاسمنت ارتفاعاً تدريجياً من ١٢٣,٤ جنيه عام ١٩٩٣/١٩٩٢ إلى ٣٥٧,٩ جنيه عام ٢٠٠٧/٢٠٠٦ بنسبة زيادة قدرها ١٩٠ % عن عام ١٩٩٣/١٩٩٢ .
- بلغ إجمالي قيمة الخامات المستهلكة (الرئيسية والمساعدة) في الصناعة حوالي ١,٨ مليار جنيه تمثل ١٤,٣ % من إجمالي قيمة الإنتاج الفعلي (١٢,٥) مليون جنيه عام ٢٠٠٧ / ٢٠٠٦ حيث تمثل نسبة الخامات المحلية ٩٨,٢ % ونسبة الخامات المستوردة ١,٨ % من إجمالي قيمة الخامات المستهلكة في صناعة الأسمنت عام ٢٠٠٧ / ٢٠٠٦ .
- بلغ إجمالي قيمة الوقود والكهرباء المستخدمة في الصناعة حوالي ١٩٨٥ مليون جنيه تمثل ١٦ % من إجمالي قيمة الإنتاج الفعلي (١٢,٥) مليون جنيه عام ٢٠٠٧/٢٠٠٦ .
- بلغ إجمالي عدد المشتغلين بالصناعة ١٢٠٦٦ مشتغل منهم ١١٧٧٧ ذكور بنسبة ٩٧,٦ % ، ٢٨٩ إناث بنسبة ٢,٤ % وبلغ إجمالي قيمة أجورهم السنوية حوالي ٣٨٧ مليون جنيه تمثل ٣,١ % من إجمالي قيمة الإنتاج الفعلي عام ٢٠٠٧/٢٠٠٦ .

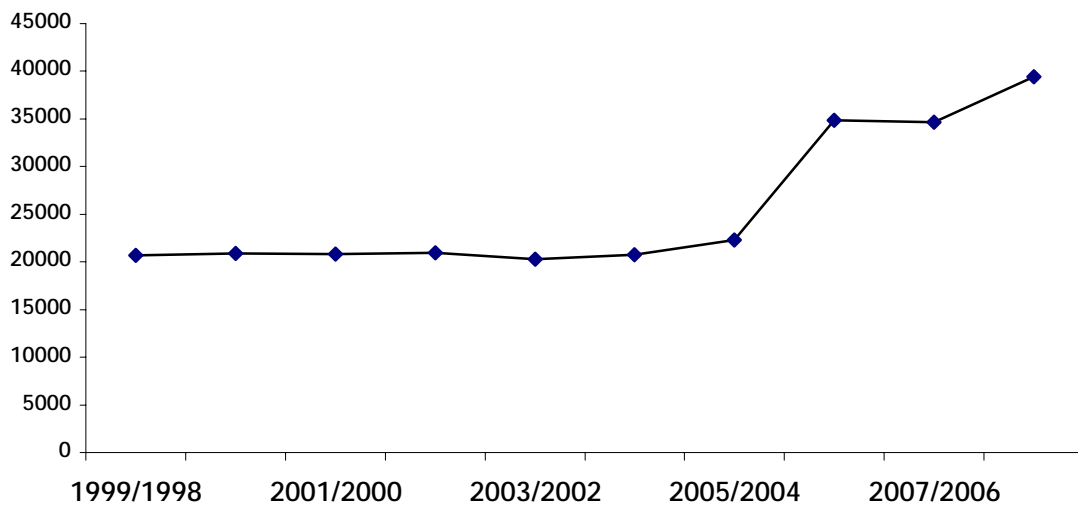
(1)

(2008/2007 1999/98)

:

:

180	3718	20656	1999/1998
181	3786	20915	2000/1999
178,4	3715	20823	2001/2000
180	3777	20986	2002/2001
185	3753	20289	2003/2002
243,2	5051	20773	2004/2003
264,1	5887	22294	2005/2004
259,7	9048	34835	2006/2005
357,9	12403	34653	2007/2006
437,6	17251	39418	2008/2007

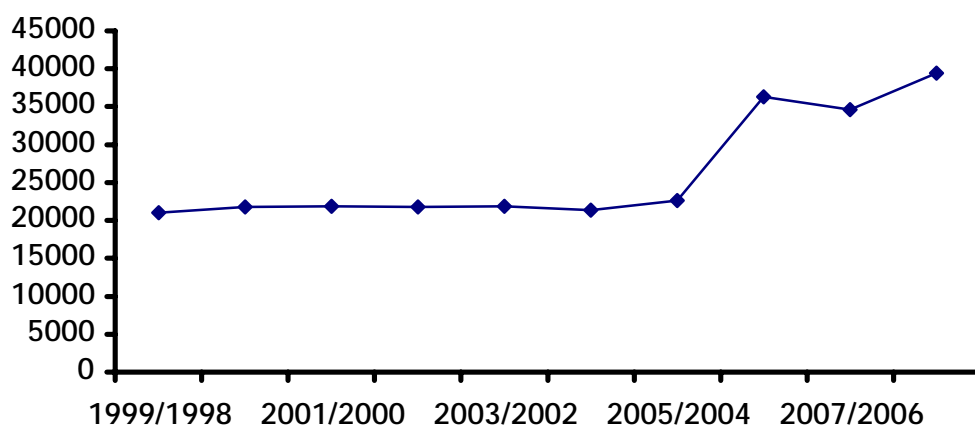


(2)

(2008/2007 1999/98)

:
:

3788	21046	1999/1998
3897	21750	2000/1999
3891	21865	2001/2000
3921	21782	2002/2001
4039	21831	2003/2002
5179	21370	2004/2003
5948	22598	2005/2004
9420	36293	2006/2005
12403	34653	2007/2006
17258	39434	2008/2007



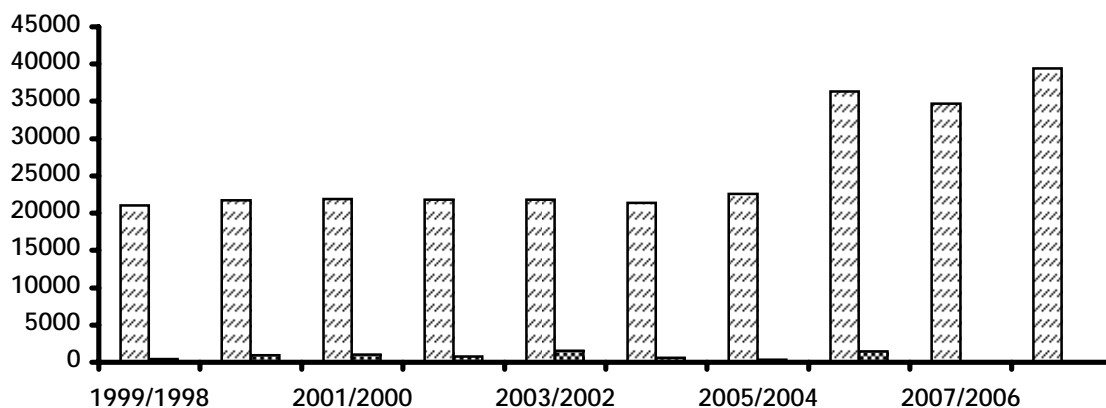
(3)

(2008/2007 1999/98)

:
:

%				
1,8	390	3788	21046	1999/1998
4,4	950	3897	21750	2000/1999
4,8	1042	3891	21865	2001/2000
3,7	796	3921	21782	2002/2001
7,1	1542	4039	21831	2003/2002
2,8	597	5179	21370	2004/2003
1,3	304	5948	22598	2005/2004
4	1458	9420	36293	2006/2005
		12403	34653	2007/2006
*	16	17258	39434	2008/2007

% 0.1 : *



(4)

*

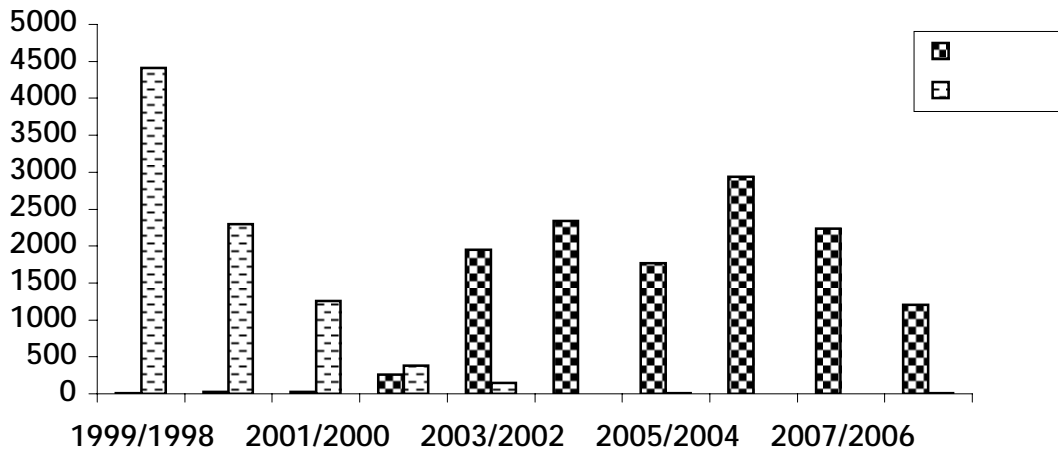
(2008/2007 1999/98)

:

:

()					
574(-)	576	4409	2	9	1999/1998
393(-)	399	2293	6	23	2000/1999
204(-)	212	1254	8	27	2001/2000
41(-)	110	384	69	256	2002/2001
500	45	149	545	1947	2003/2002
741	2	1	743	2341	2004/2003
679	6	6	689	1765	2005/2004
1211	2	2	1213	2935	2006/2005
994	3	2	997	2238	2007/2006
606	7	8	613	1203	2008/2007

*

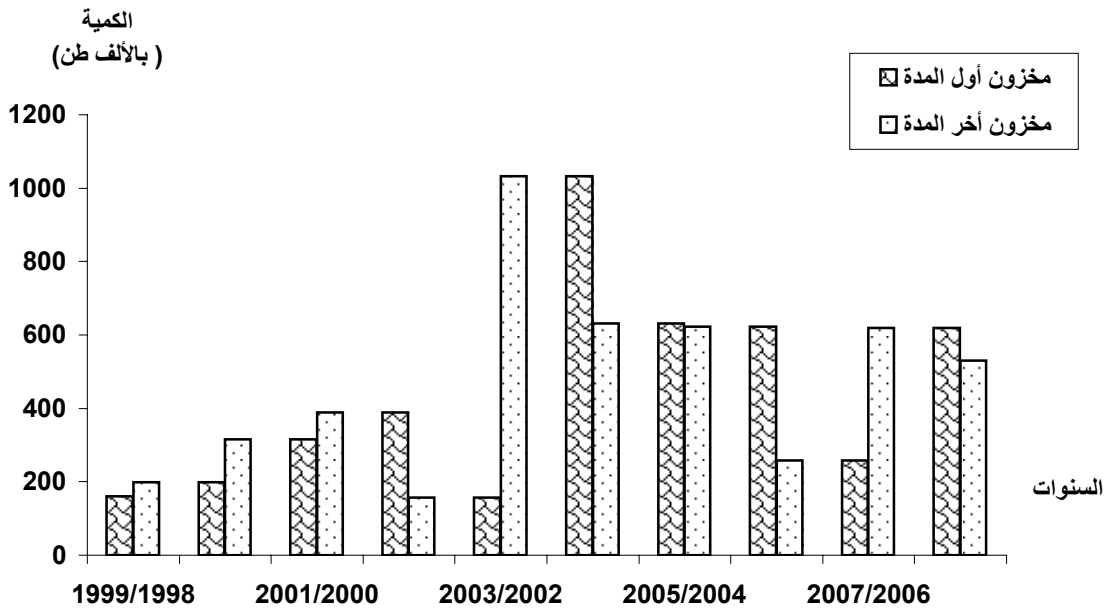


(5)

(2008/2007 1999/98)

:
:

34561	198	28300	161	1999/1998
55795	316	34561	198	2000/1999
63745	389	55795	316	2001/2000
20105	157	63745	389	2002/2001
250776	1032	20105	157	2003/2002
81577	631	250776	1032	2004/2003
50690	623	81577	631	2005/2004
54333	258	50690	623	2006/2005
276568	620	54333	258	2007/2006
210916	531	276568	620	2008/2007

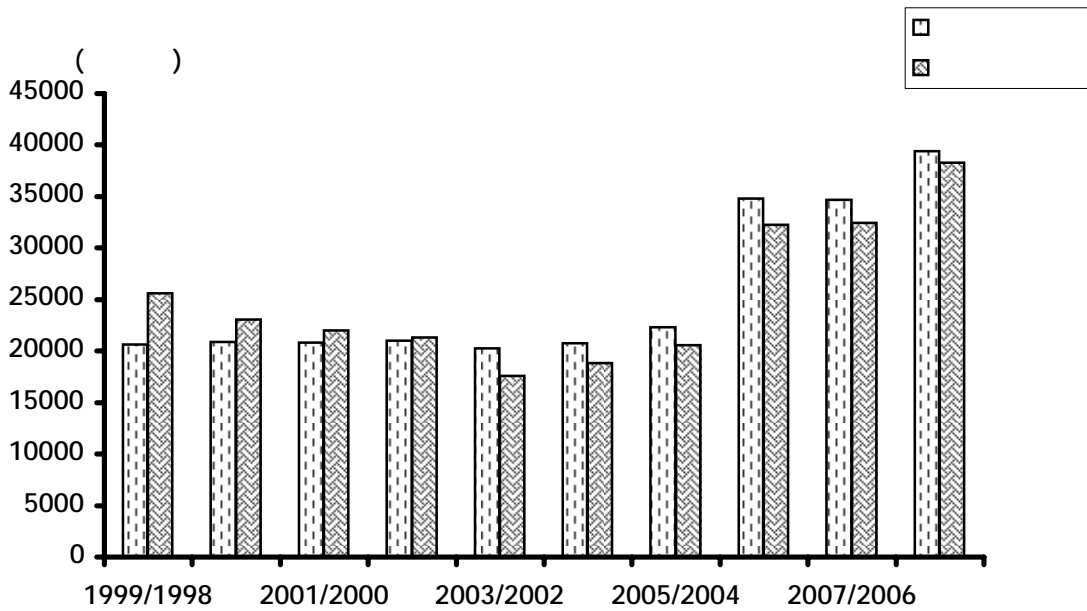


(6)

(2008/2007 1999/1998)

/

25019	9	4409	198	161	20656	1999/1998
23067	23	2293	316	198	20915	2000/1999
21977	27	1254	389	316	20823	2001/2000
21346	256	384	157	389	20986	2002/2001
17616	1947	149	1032	157	20289	2003/2002
18834	2341	1	631	1032	20773	2004/2003
20543	1765	6	623	631	22294	2005/2004
32267	2935	2	258	623	34835	2006/2005
32463	2238	2	620	258	34653	2007/2006
38312	1203	8	531	620	39418	2008/2007

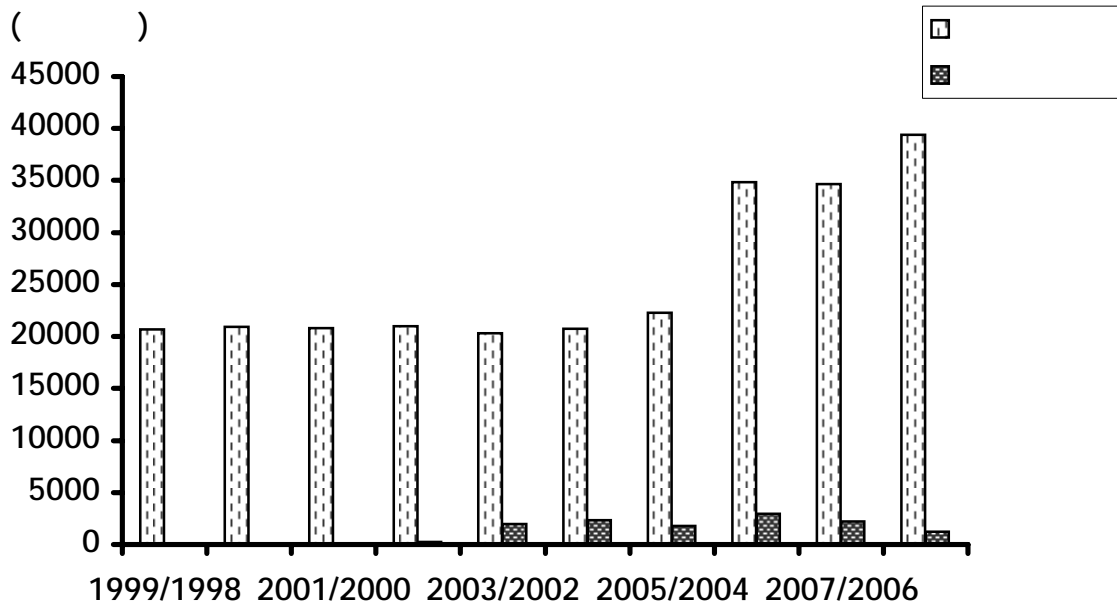


(7)

(2008/2007 - 1999/1998)

:

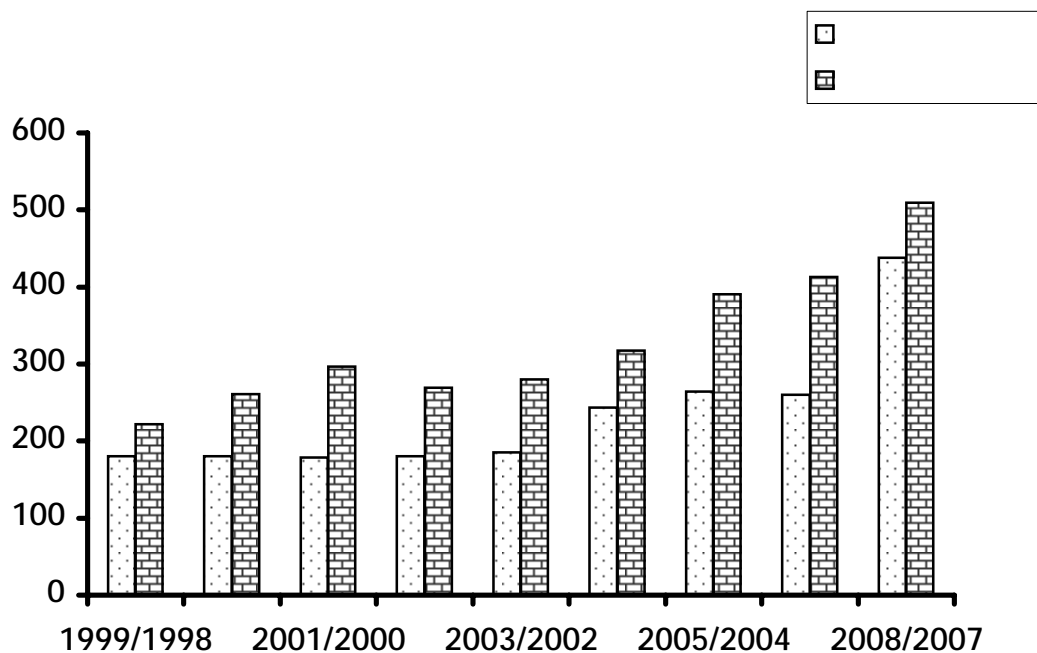
%			
0,04	9	20656	1999/1998
0,1	23	20915	2000/1999
0,1	27	20823	2001/2000
1,2	256	20986	2002/2001
9,6	1947	20289	2003/2002
11,2	2341	20773	2004/2003
7,9	1765	22294	2005/2004
8,4	2935	34835	2006/2005
6,5	2238	34653	2007/2006
3,1	1203	39418	2008/2007



(8)

(2008/2007 - 1999/1998)

/	/	
222	180	1999/1998
260,9	180,7	2000/1999
296,3	178,4	2001/2000
269	180	2002/2001
280	185	2003/2002
317,4	243,2	2004/2003
290,4	264,1	2005/2004
413,3	259,7	2006/2005
445,5	357,9	2007/2006
509,6	437,6	2008/2007

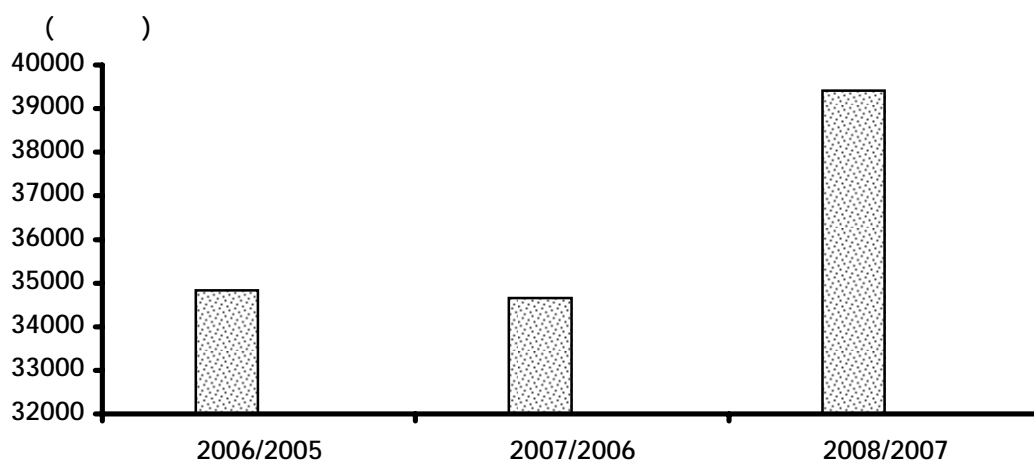


(9)

(2008/2007 2006 / 2005)

:
:

%				
93,4	8198503	32534	2006/2005	
96,2	11635481	33344	2007/2006	
94,8	16199961	37383	2008/2007	
1.2	108824	438	2006/2005	
0,8	96471	274	2007/2006	
1,2	170557	463	2008/2007	
1.3	131500	440	2006/2005	
1.2	186686	419	2007/2006	
1.7	294411	655	2008/2007	
4,1	608877	1423	2006/2005	
1.8	484052	616	2007/2006	
2.3	586116	917	2008/2007	
100	9047704	34835	2006/2005	
100	12402690	34653	2007/2006	
100	17251045	39418	2008/2007	



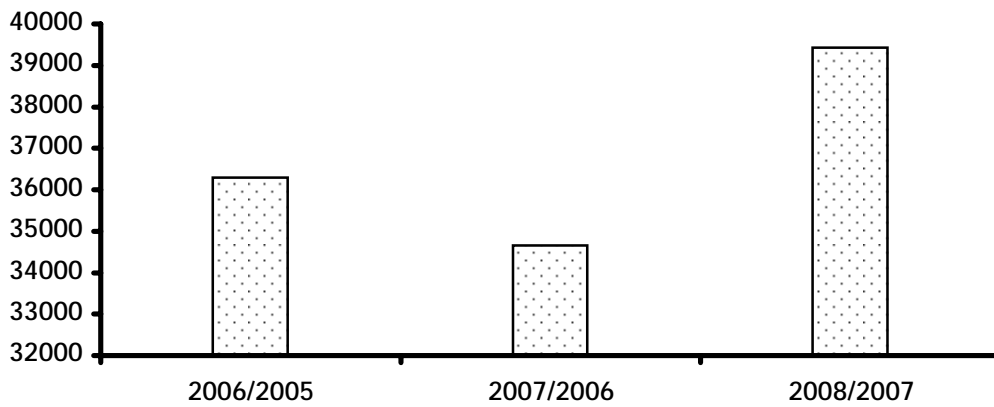
(10)

(2008/2007 2006/2005)

:
:

%				
93,6	8560595	33971	2006/2005	
96,2	11635481	33344	2007/2006	
94,8	16203818	37390	2008/2007	
1,2	108824	438	2006/2005	
0,8	96471	274	2007/2006	
1,2	173953	472	2008/2007	
1,2	132058	442	2006/2005	
1,2	186686	419	2007/2006	
1,7	294411	655	2008/2007	
4,0	618298	1442	2006/2005	
1,8	484052	616	2007/2006	
2,3	586116	917	2008/2007	
100	9419775	36293	2006/2005	
100	12402690	34653	2007/2006	
100	17258298	39434	2008/2007	

()



(11)

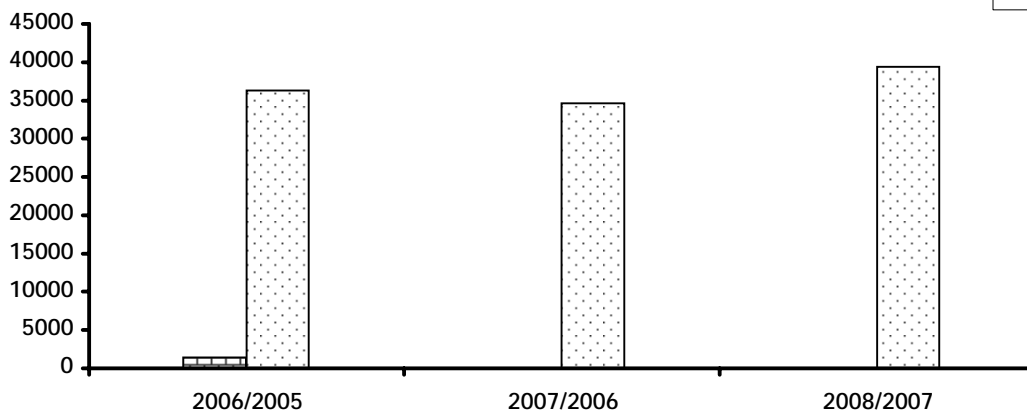
(2008/2007 2006/2005)

:
:

%						
	()					
4,2	362092	1437	8560595	33971	2006/2005	
			11635481	33344	2007/2006	
*	3857	7	16203818	37390	2008/2007	
			108824	438	2006/2005	
			96471	274	2007/2006	
	3396	9	173953	472	2008/2007	
0,5	558	2	132058	442	2006/2005	
			186686	419	2007/2006	
*			294411	655	2008/2007	
1,3	9421	19	618298	1442	2006/2005	
			484052	616	2007/2006	
			586116	917	2008/2007	
4,0	372071	1458	9419775	36293	2006/2005	
			12402690	34653	2007/2006	
*	7253	16	17258298	39434	2008/2007	

% 0.1 *

()



*

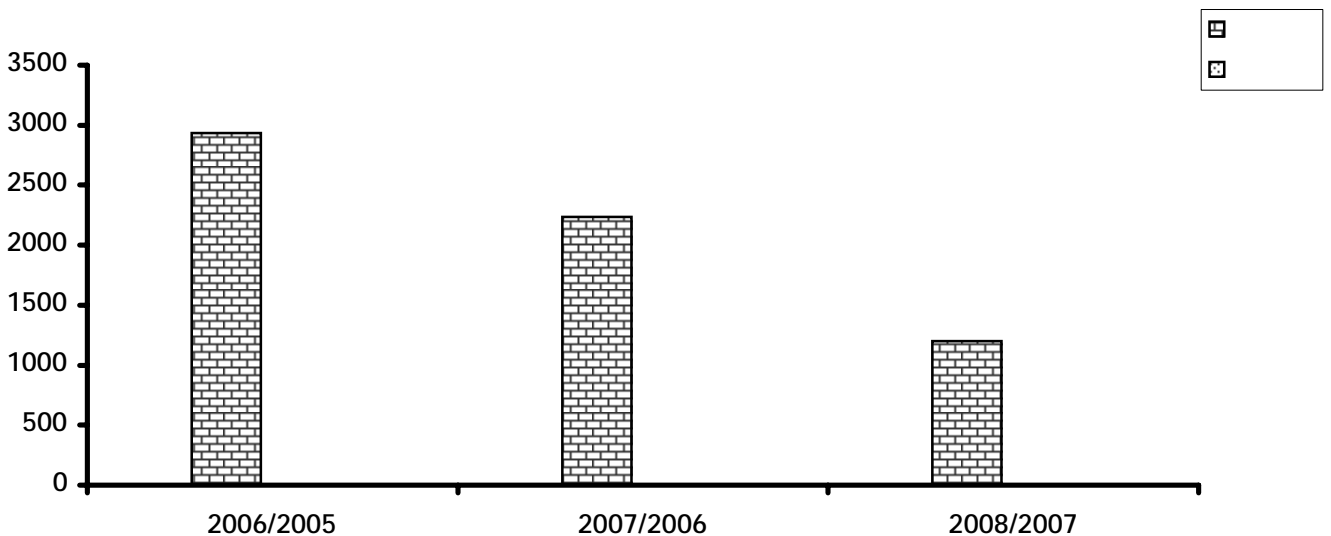
(2008/2007 2006/2005)

	%			%				
752142	5,2	110	**	62	752252	2410	2006/2005	
835567				83,8	835567	2033	2007/2006	
481910				78,6	481910	1027	2008/2007	
2815	13,1	277	**	0,3	3092	3	2006/2005	
							2007/2006	
315(-)	4,7	315	**				2008/2007	
366805	62,6	1325	1	30,3	368130	280	2006/2005	
104482	100	2855	2	10,8	107337	54	2007/2006	
72483	52,2	3517	4	12,4	76000	38	2008/2007	
89108	19,1	404	1	7,4	89512	242	2006/2005	
54260				5,4	54260	151	2007/2006	
52298	43,1	2902	4	9	55200	138	2008/2007	
1210870	100	2116	2	100	1212986	2935	2006/2005	
994309	100	2855	2	100	997164	2238	2007/2006	
606376	100	6734	8	100	613110	1203	2008/2007	

*

500

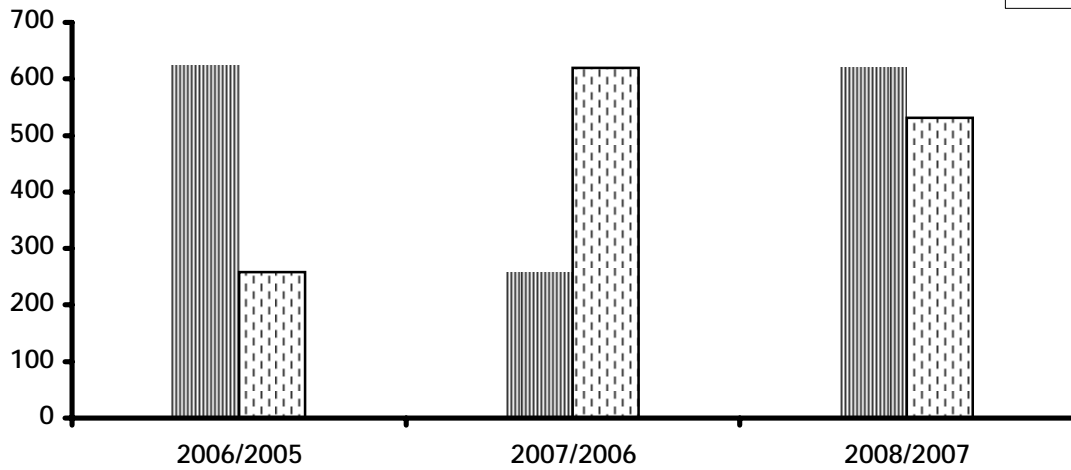
**



(2008/2007 2006/2005)

51767	254	46119	608	2006/2005	
252241	578	51767	254	2007/2006	
194952	455	252241	578	2008/2007	
215	1	796	5	2006/2005	
1149	3	215	1	2007/2006	
1234	3	1149	3	2008/2007	
		106	1	2006/2005	
4100	9			2007/2006	
260	1	4100	9	2008/2007	
2351	3	3669	9	2006/2005	
19077	30	2351	3	2007/2006	
14470	72	19077	30	2008/2007	
54333	258	50690	623	2006/2005	
276568	620	54333	258	2007/2006	
210916	531	276568	620	2008/2007	

()



%			%		
96.1	36478		98,5	37383	
2,7	1027				
1,2	456		1,5	578	
100	37961		100	37961	
99,4	463		99,4	463	
				*	
0,6	3		0,6	3	
100	466		100	466	
94,2	629		98,1	655	
5,7	38		0,6	4	
0,1	1		1,3	9	
100	668		100	668	
			*		
			<u>الإسمنت الأبيض</u>		
77.9	741	المتاح للأستهلاك	96,4	917	الإنتاج
14,5	138	الصادرات	0,4	4	الواردات
7,6	72	مخزون أول المدة	3,2	30	مخزون أول المدة
100	951	الإجمالي	100	951	الإجمالي
			<u>إجمالي الأسمنت</u>		
95,7	38312	المتاح للأستهلاك	98,4	39418	الإنتاج
3	1203	الصادرات	*	8	الواردات
1,3	531	مخزون أول المدة	1,6	620	مخزون أول المدة
100	40046	الإجمالي	100	40046	الإجمالي

(15)

()

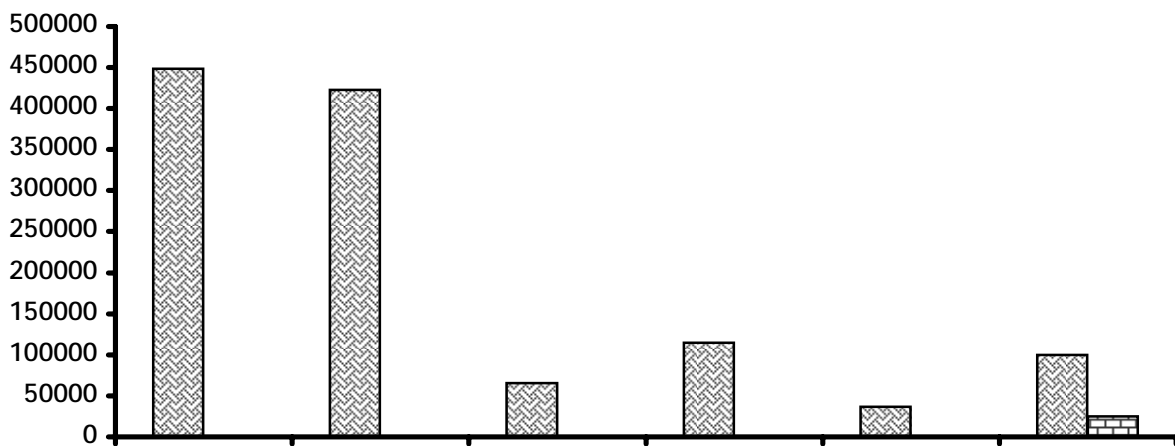
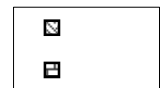
/ (2008/2007) (2008)

:

:

1088619	9337464			1088619	9337464	—
448654	62313			448654	62313	
423005	9195765			423005	9195765	
65546	2621			65546	2621	
114527	76351			114527	76351	
36887	414			36887	414	
125106		25022		100084		—
2302344		25022		2277322		
100%		1,1%		98,9%		%

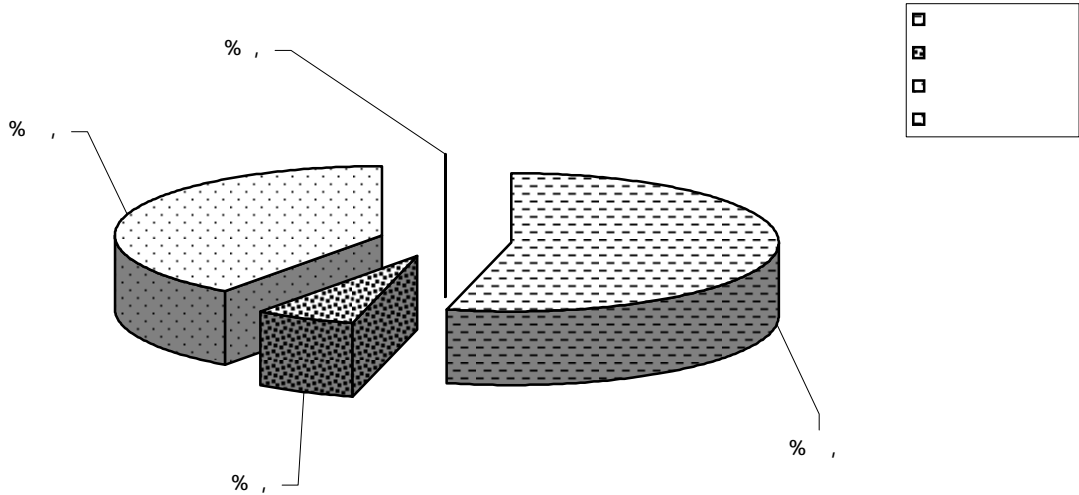
()



()

/ (/) ()

%	()			
53.9	1087874	1418349		
6	120341	200569		
40	808623	1796940		
0.1	1953			
100	2018791			



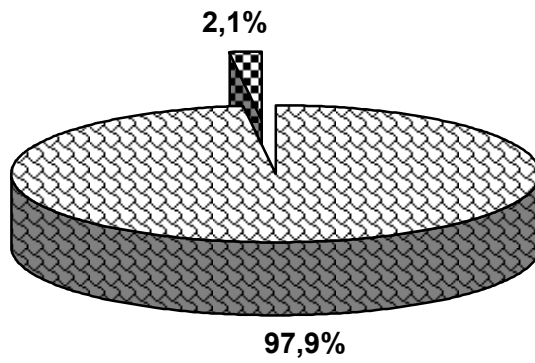
(17)

/ (2008/2007) (2008)

(0 0):

()::

%			
97,9	699574	1748936	
2,1	14663	133304	
100	714237		



الكهرباء المستهلكة في التشغيل

الكهرباء المستهلكة في الإدارة

/ (2008/2007) (2008)

	()					
		%				
60005	201855	29,5	3364	139	3225	
55965	38000	5,9	679	8	671	
42021	52652	10,9	1253	70	1183	
37868	228682	52,5	6039		6039	
726977	3588	1,2	133		133	
45760	524777	100	11468	217	11251	

